

EN 14785

BlmSchV Stufe 2

Regensburger BStV / Aachener BStV / Munchener BStV

ART.15a B-VG / LRV

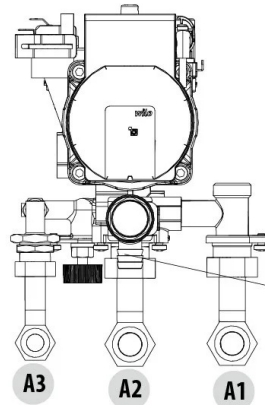
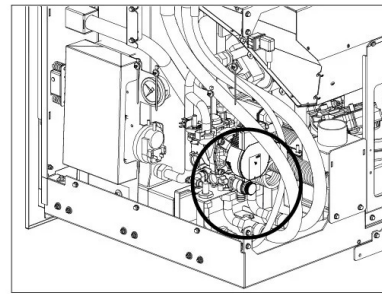
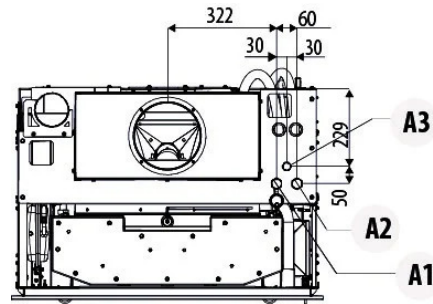
4 stelle DM.186 / Conto Termico 2.0



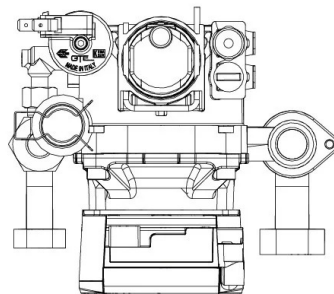
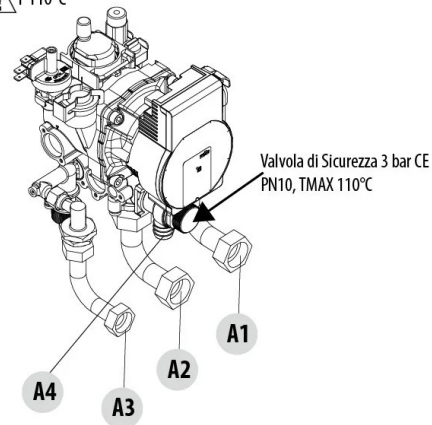
Nominale Nutzleistung (Max)	18 kW
Nominale Nutzleistung (H ₂ O)	13 kW
Minimale Nutzleistung	5.8 kW
Minimale Nutzleistung (H ₂ O)	3.8 kW
Wirkungsgrad bei Max.-Betr.	94.2 %
Wirkungsgrad bei Min.-Betr.	95.9 %
Energieeffizienzklasse (skalieren A++ / G)	A++
Energieeffizienzindex (EEI)	134 %
Raumheizungs-Jahresnutzungsgrad (η _s)	91 %
Max. Temperatur der austretenden Rauchgase	105 °C
Min. Temperatur der austretenden Rauchgase	59 °C
Feinstaub/OGC/NO _x (nominale mit 13% O ₂)	12 - 2 - 114 mg/Nm ³
CO bei 13% O ₂ min. und max	0.022 - 0.009 %
CO ₂ min. und max	6.4 - 10.4 %
Maximaler Betriebsdruck	2 bar - 100 kPa
Minimal zulässiger Schornsteinzug bei min. Leistung	2 Pa
Abgasmasse min. und max	6.5 - 13.2 g/sec
Fassungsvermögen des Pelletbehälters	64 l
Brennstoffabmessungen	Ø 6mm L 3 ÷ 40mm
Stündlicher Verbrauch min. und max	1.241 - 3.94 kg/h *
Betriebsautonomie bei min. und max	33.844 - 10.66 h *
Heizbarer Rauminhalt m ³	327 - 514 - 900 **
Verbrennungslufteinlass	Ø 60 mm
Luftaufnahme	80 cm ²
Rauchgasaustritt	Ø 100 mm
Elektrische Nennleistung (EN 60335-1)	125 W (max 450 W)
Versorgungsspannung und Frequenz	230 Volt / 50 Hz
Netto-Gewicht	190 kg
Abstand von brennbaren Materialien (rückwärtig/seitlich/niedriger)	250 mm / 100 mm / 500 mm
Abstand von brennbaren Materialien (Vorderseite/Decke)	1030 mm / 1000 mm

* Die Werte können je nach Art des verwendeten Brennstoffs schwanken.

**Heizbarer Rauminhalt je nach pro m³ geforderter Leistung (jeweils 55-35-20 W/m³)



Attenzione temperatura acqua!
T 110°C



A1 = Heizungsvorlauf Außengewinde
A2 = Heizungsrücklauf Außengewinde
A3 = Anlagenbefüllung/Eintritt Brauchkaltwasser
A4 = Entleerung der Anlage
A5 = Austritt Brauchwarmwasser



Es wird dringend empfohlen, das innere der Anlage zu reinigen, bevor der Ofen angeschlossen wird, damit Rückstände und Ablagerungen entfernt werden. Vor dem Ofen immer Absperrschieber einbauen, damit der Ofen von der Wasseranlage getrennt werden kann, falls er verschoben werden muss, um die ordentliche/außerordentliche Wartung auszuführen. Den Ofen mit flexiblen Rohren anschließen, damit er nicht zu fest an die Anlage gebunden ist und damit leichte Verschiebungen ausgeführt werden können.