

EN 14785

BlmSchV Stufe 2

Regensburger BStV / Aachener BStV / Munchener BStV

ART.15a B-VG / Klimafonds / LRV

5 stelle DM.186 / Conto Termico 2.0

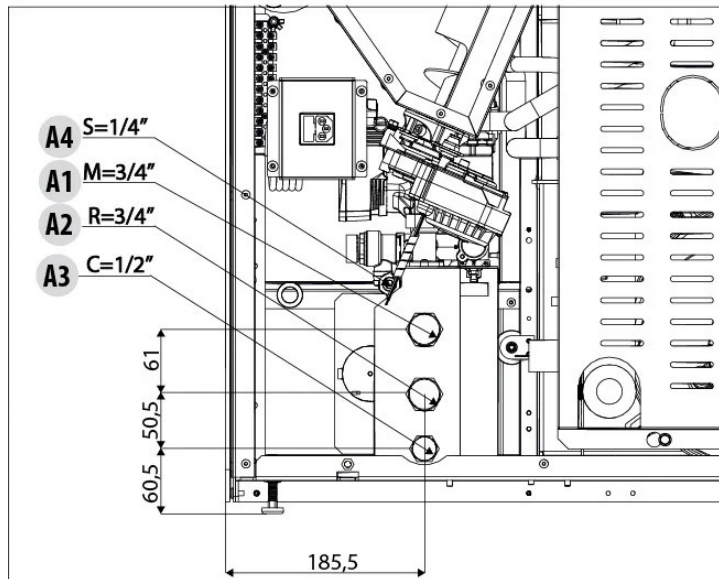


BAFA
Bundesamt für Wirtschaft
und Ausfuhrkontrolle

| | |
|--|--------------------------------|
| Nominale Nutzleistung (Max) | 24.2 kW |
| Nominale Nutzleistung (H ₂ O) | 18.2 kW |
| Minimale Nutzleistung | 4.4 kW |
| Minimale Nutzleistung (H ₂ O) | 2.3 kW |
| Wirkungsgrad bei Max.-Betr. | 92.9 % |
| Wirkungsgrad bei Min.-Betr. | 95.9 % |
| Energieeffizienzklasse (skalieren A++ / G) | A++ |
| Energieeffizienzindex (EEI) | 132 % |
| Raumheizungs-Jahresnutzungsgrad (η _s) | 90 % |
| Max. Temperatur der austretenden Rauchgase | 143 °C |
| Min. Temperatur der austretenden Rauchgase | 55 °C |
| Feinstaub/OGC/NO _x (nominale mit 13% O ₂) | 12 - 1 - 92 mg/Nm ³ |
| CO bei 13% O ₂ min. und max | 0.017 - 0.014 % |
| CO ₂ min. und max | 5.9 - 13.6 % |
| Maximaler Betriebsdruck | 2 bar - 200 kPa |
| Minimal zulässiger Schornsteinzug bei min. Leistung | 2 Pa |
| Abgasmasse min. und max | 5.4 - 14.2 g/sec |
| Fassungsvermögen des Pelletbehälters | 43 l |
| Brennstoffabmessungen | Ø 6mm L 3 ÷ 40mm |
| Stündlicher Verbrauch min. und max | 1 - 5.4 kg/h * |
| Betriebsautonomie bei min. und max | 28 - 5 h * |
| Heizbarer Rauminhalt m ³ | 440 - 691 - 1210 ** |
| Verbrennungslufteinlass | Ø 50 mm |
| Luftaufnahme | 80 cm ² |
| Rauchgasaustritt | Ø 80 mm |
| Elektrische Nennleistung (EN 60335-1) | 126 W (max 370 W) |
| Versorgungsspannung und Frequenz | 230 Volt / 50 Hz |
| Netto-Gewicht | 190 kg |
| Abstand von brennbaren Materialien (rückwärtig/seitlich/niedriger) | 20 mm / 200 mm / 0 mm |
| Abstand von brennbaren Materialien (Vorderseite/Decke) | 750 mm / 1000 mm |

* Die Werte können je nach Art des verwendeten Brennstoffs schwanken.

**Heizbarer Rauminhalt je nach pro m³ geforderter Leistung (jeweils 55-35-20 W/m³)



A1 = Heizungsvorlauf Außengewinde
A2 = Heizungsrücklauf Außengewinde
A3 = Anlagenbefüllung/Eintritt Brauchkaltwasser
A4 = Entleerung der Anlage
A5 = Austritt Brauchwarmwasser



Es wird dringend empfohlen, das Innere der Anlage zu reinigen, bevor der Ofen angeschlossen wird, damit Rückstände und Ablagerungen entfernt werden. Vor dem Ofen immer Absperrschieber einbauen, damit der Ofen von der Wasseranlage getrennt werden kann, falls er verschoben werden muss, um die ordentliche/außerordentliche Wartung auszuführen. Den Ofen mit flexiblen Rohren anschließen, damit er nicht zu fest an die Anlage gebunden ist und damit leichte Verschiebungen ausgeführt werden können.